

► Docteur Antoine GODDEFROY

Chirurgien-dentiste implantologue à Bois-Guillaume à côté de Rouen

📍 362 Rue de la République 76230 BOIS-GUILLAUME

☎ Tel. : +33 2 35 71 21 85

🌐 www.drgoddefroy.fr

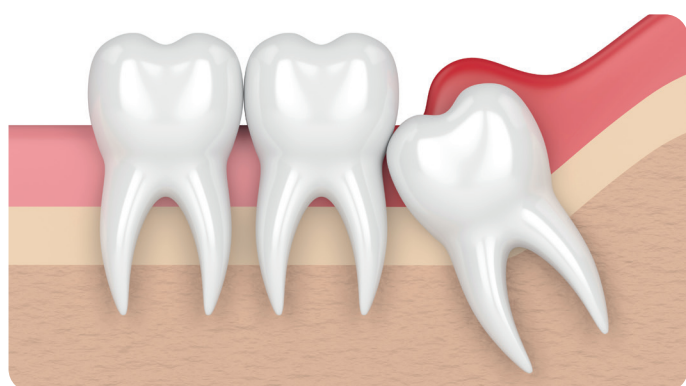
Les dents de sagesse

Également appelées troisièmes molaires, les dents de sagesse sont les dernières à apparaître, généralement entre 17 et 21 ans. Comment évoluent-elles ?

DANS QUEL CAS FAUT-IL LES EXTRAIRE ?

- Lorsqu'une dent de sagesse manque de place, il est préférable de l'extraire afin d'éviter de nombreux désagréments. En effet, elle risque de pousser de travers et d'endommager la mâchoire ou les dents voisines. Elle peut également provoquer des malpositions qui entravent la fonction masticatoire.
- Il arrive également que l'espace entre la dent de sagesse et la dent voisine soit si minime que ni l'une ni l'autre ne puisse plus être nettoyée correctement, favorisant ainsi le risque de développement de caries.

🗨 **Certaines personnes ne possèdent aucune dent de sagesse. Appelée agénésie, ce phénomène touche environ 22 % de la population mondiale.** 🗨



COMMENT SE DÉROULE L'OPÉRATION ?

- Selon la disposition et le nombre de dents à extraire, l'extraction se fera en une ou deux fois. L'intervention étant relativement simple et courante, l'anesthésie locale est la solution la plus indiquée.
- L'anesthésie générale, impliquant une hospitalisation, peut être préconisée pour retirer les quatre dents de sagesse en une seule fois.

APRÈS L'OPÉRATION

- ▶ Après l'extraction d'une ou plusieurs dents de sagesse, il est fréquent qu'un petit saignement persiste pendant quelques heures. Il suffit alors d'appliquer une compresse stérile sur la zone de l'extraction jusqu'à ce que le saignement s'arrête.
- ▶ Un œdème (gonflement) peut également survenir. Il est alors conseillé d'appliquer de la glace sur la joue afin de le réduire. En cas de douleur post-opératoire, des antalgiques vous auront été prescrits par votre chirurgien-dentiste. Il est important de les prendre pour éviter que la douleur ne s'installe.



À SAVOIR

Une surveillance de l'évolution des dents de sagesse est conseillée afin de s'assurer qu'elles n'occasionnent pas de troubles sur les dents voisines. Un contrôle régulier au cabinet permettra d'évaluer votre situation.

Certaines précautions après l'intervention sont nécessaires pour obtenir une bonne cicatrisation de la plaie. Ainsi, une alimentation molle, tiède ou froide, une bonne hygiène buccale, l'arrêt du tabac, de l'alcool et de tous les irritants sont vivement recommandés.